

L'**acronimo** del titolo deriva dagli indirizzi di studi presenti nell'ISIS 'Giovanni Paolo II': **(S)** **(A)** Scientifico, Artistico-licei-, **(L)** **(T)** Logistica e Trasporti -tecnico-, **(A)** Alberghiero -professionale- ai quali, principalmente, è destinato l'utilizzo delle infrastrutture che si intende realizzare con il presente progetto.

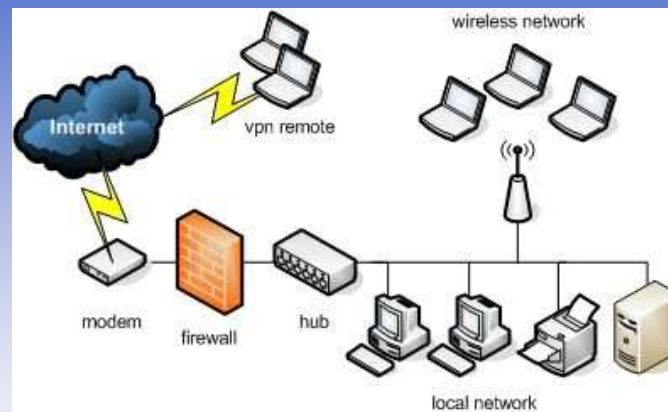
Gli alunni usufruiranno dell'intervento per potersi attivare nella didattica digitale collegata al progetto CI@ssi 2.0



Non si tratta semplicemente di aggiungere ore di informatica alle lezioni, ma di arrivare a un **diverso approccio** alle materie in cui il **digitale** faccia parte della didattica a livello **interdisciplinare**.

Sarà possibile utilizzare strumenti collaborativi, materiali condivisi, test e questionari online, lezioni multimediali, esercitazioni interattive. Attraverso la rete sarà possibile per i docenti compilare e aggiornare in tempo reale il registro elettronico.

Per costruire una Scuola Nuova, in cui anche gli studenti DSA o BES possano fruire al meglio degli insegnamenti e apprendere attraverso i supporti tecnologici, è necessario che si **rafforzi la RETE**: l'evoluzione della didattica chiama in campo **professori formati** adeguatamente non solo a utilizzare i computer o altri strumenti digitali, ma anche a capire in che modo tutto questo può diventare un **valore aggiunto**.



L'idea che tutto ciò che è digitale sia fruibile all'interno della Scuola, dell'Istituto, è necessario rafforzare l'uso della **RETE** in maniera tale da **facilitare la trasmissione** dati all'intero dell'ambiente scolastico e di **gestire** i dati **velocemente** e in maniera trasparente. Uffici, aule, Biblioteca e altri ambienti possono essere trasformati in 'setting' attivi con una **comunicazione veloce e trasparente**.



Realizzazione, ampliamento o adeguamento delle infrastrutture di rete **LAN/WLAN**

Asse II Infrastrutture per l'istruzione - Fondo Europeo di Sviluppo Regionale (FESR)

Obiettivo specifico 10.8 Diffusione della società della conoscenza nel mondo della scuola e della formazione e adozione di approcci didattici innovativi.

Azione 10.8.1 Interventi infrastrutturali per l'innovazione tecnologica, laboratori professionalizzanti e per l'apprendimento delle competenze chiave.



Progetto:
PON FESR 10.8.1.A1-FESR PON-BA-2015-56

S.A.L.T.A. in Rete

Finanziato dal
Fondo Europeo di Sviluppo Regionale

Investiamo nel Vostro Futuro

ISTITUTO STATALE DI ISTRUZIONE SUPERIORE
"Giovanni Paolo II"

Istituti associati:
Istituto Professionale dei Servizi per l'Enogastronomia e l'Ospitalità Alberghiera
Liceo Scientifico
Liceo Artistico
Istituto Tecnico Trasporti e Logistica

Via San Francesco, 37 — 85046 Maratea (PZ)

tel. 0973 876624 — fax 0973 877921
www.isismaratea.gov.it
pzi016001@istruzione.it



<https://www.facebook.com/giovannipaolosecondomaratea>

ISTITUTO STATALE
di ISTRUZIONE SUPERIORE
"Giovanni Paolo II"
Maratea (PZ)



Progetto:
PON FESR 10.8.1.A1-FESR PON-BA-2015-56

S.A.L.T.A. in Rete

Finanziato dal
Fondo Europeo di Sviluppo Regionale

Investiamo nel Vostro Futuro